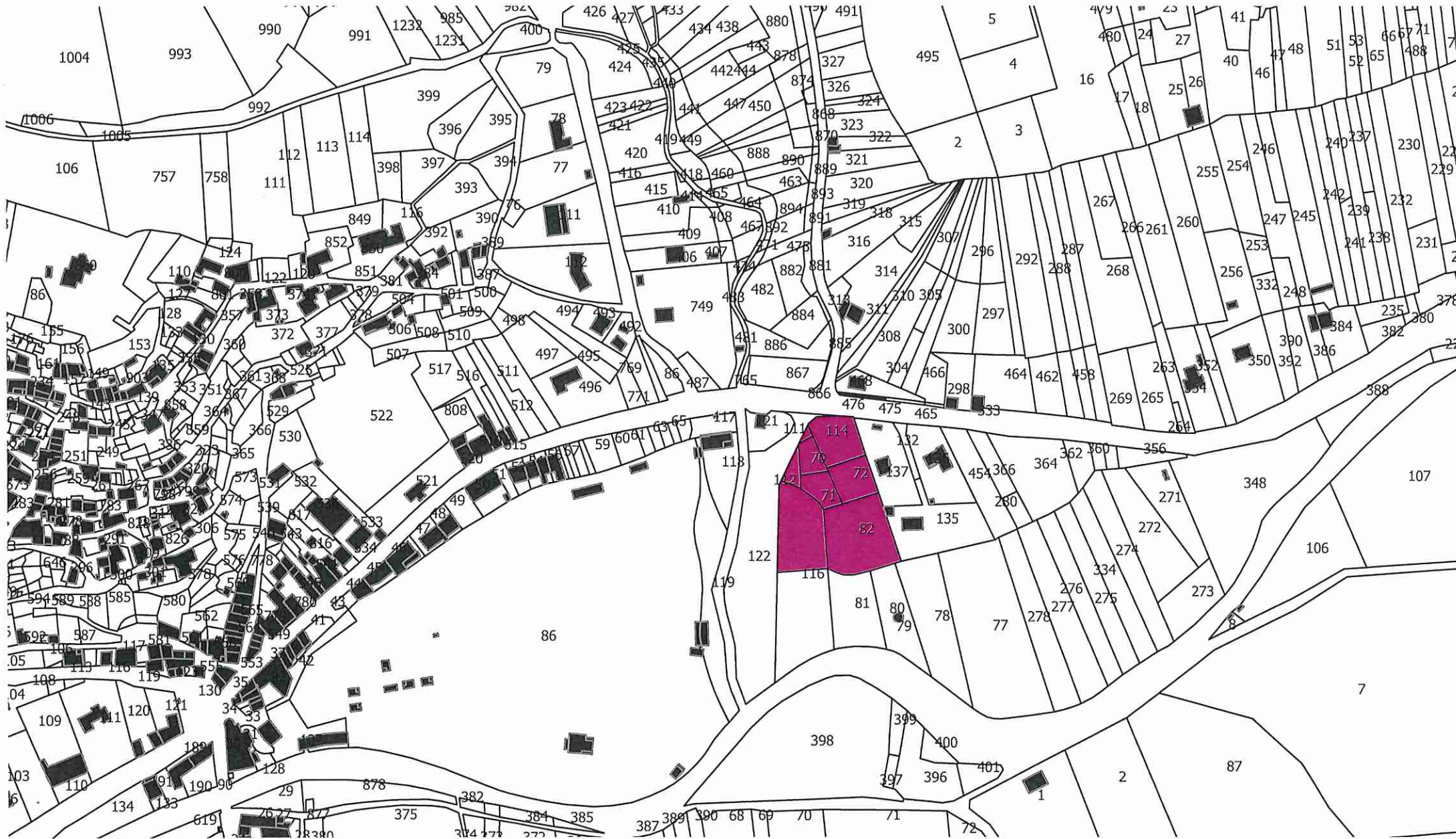


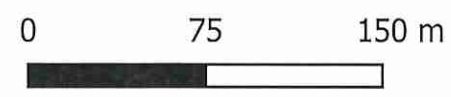
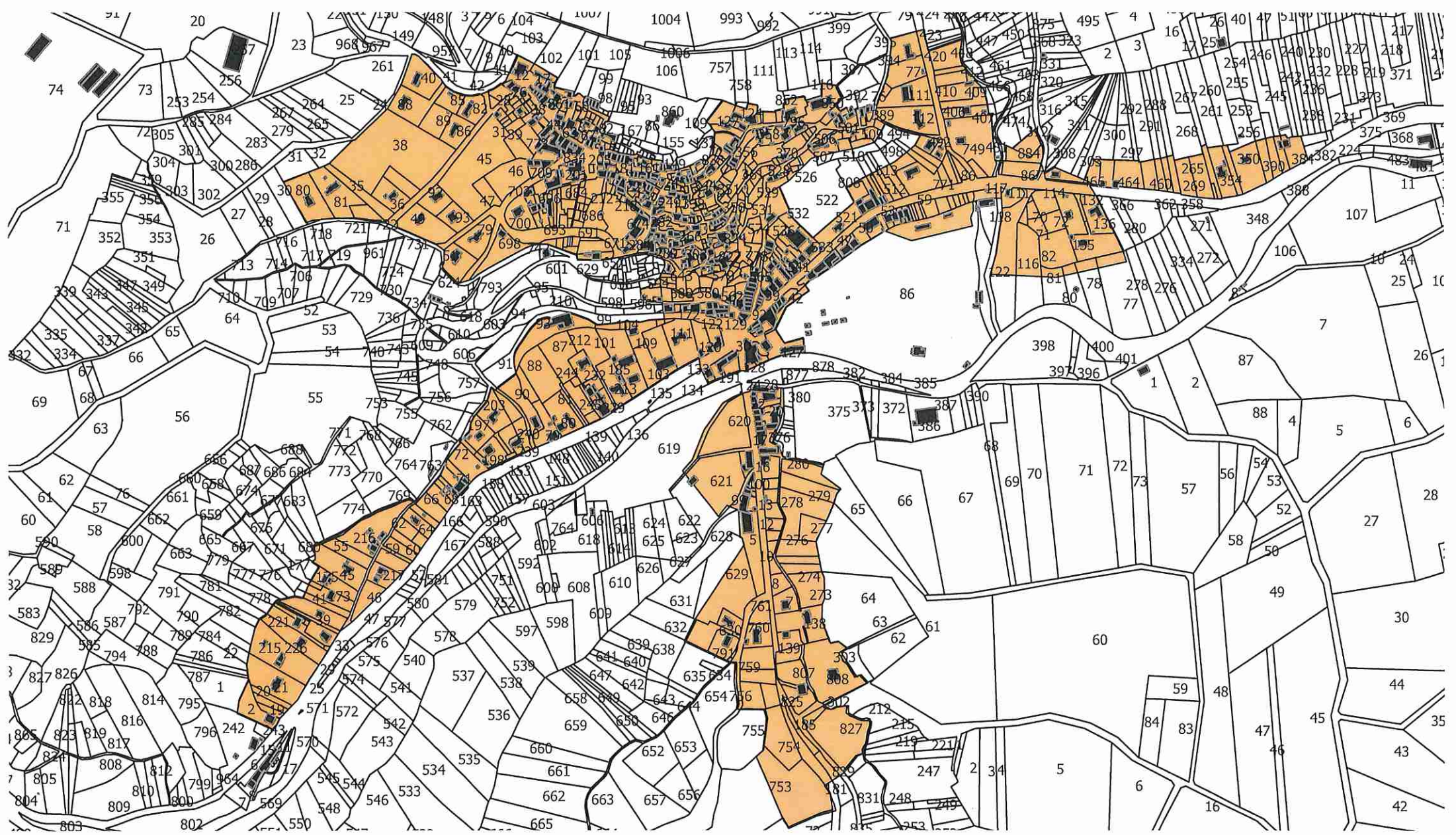
**Droit de préemption urbain sur la commune de
Montaigut-le-Blanc
Annexe 1 : secteur Est du bourg**



Droit de préemption urbain sur la commune de Montaigut-le-Blanc

Annexe 2 : secteur Bourg de Montaigut

Envoyé en préfecture le 03/11/2020
Reçu en préfecture le 03/11/2020
Affiché le 
ID : 063-200070407-20201029-DEL20200507ADE-DE



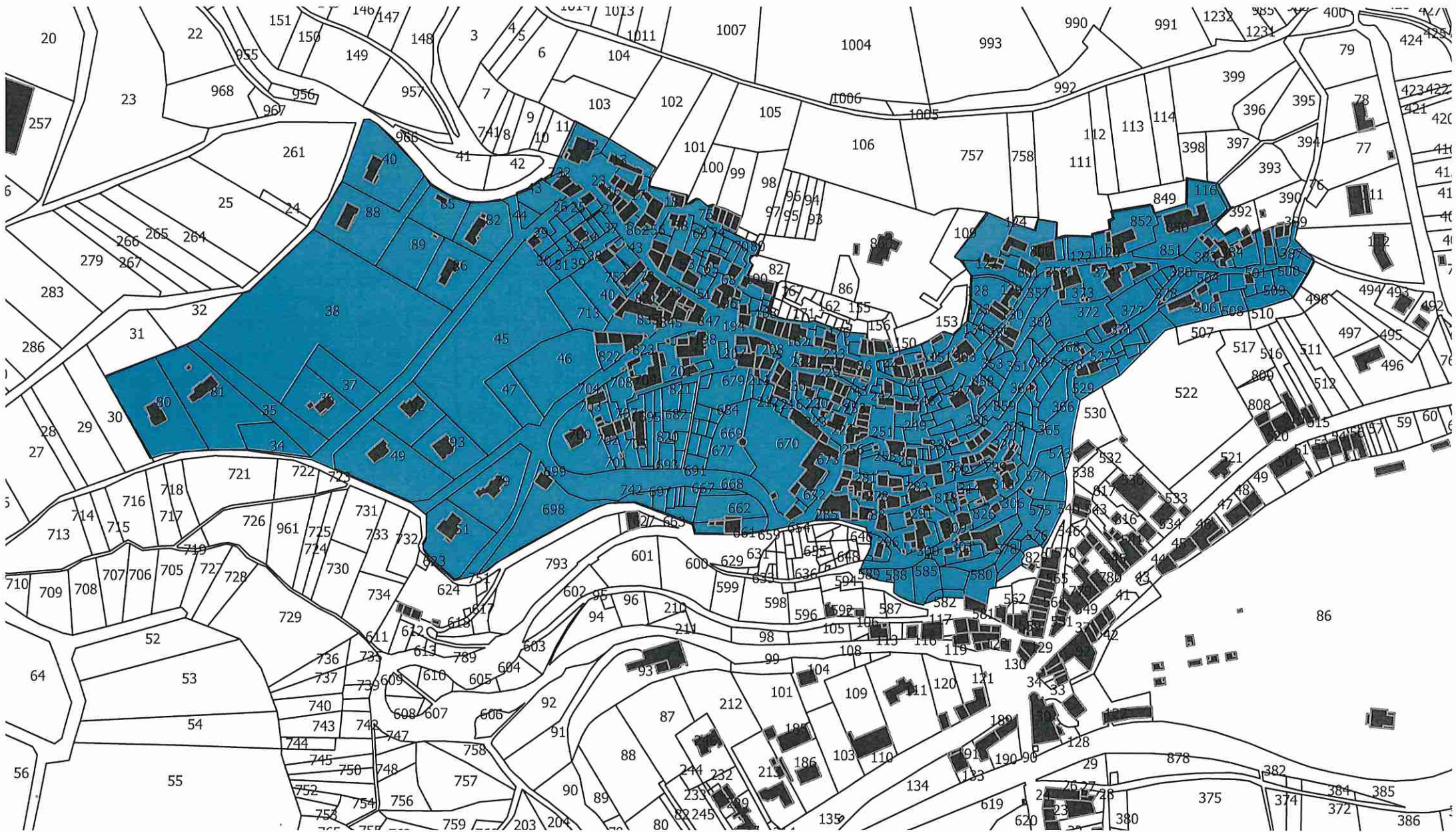
Droit de préemption urbain sur la commune de Montaigut-le-Blanc Annexe 3 : Hameau de Reignat

Envoyé en préfecture le 03/11/2020
Reçu en préfecture le 03/11/2020
Affiché le 
ID : 063-200070407-20201029-DEL20200507ADE-DE

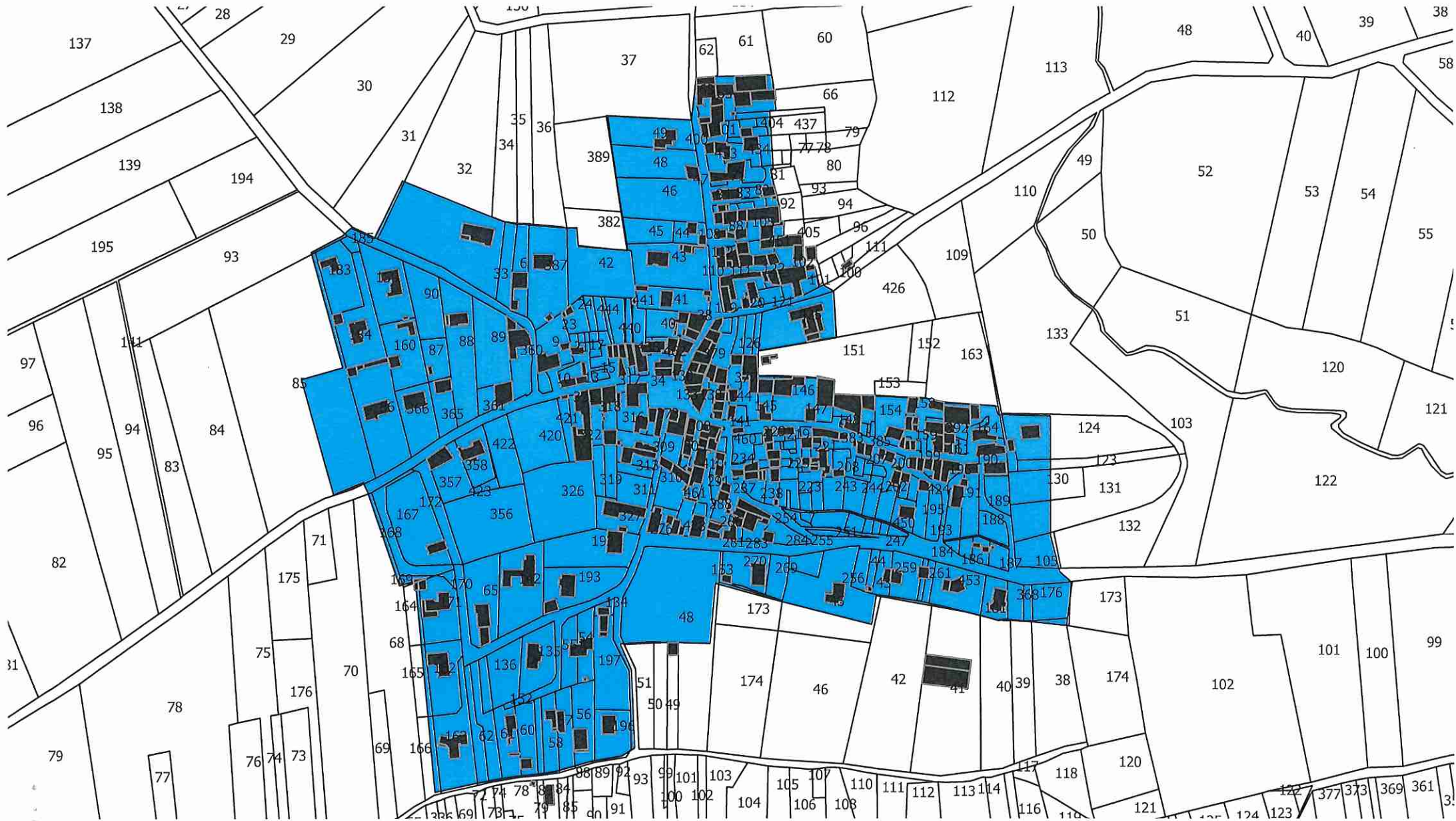


Droit de préemption urbain sur la commune de Montaigut-le-Blanc Annexe 4 : Secteur Montaigut Haut

Envoyé en préfecture le 03/11/2020
Reçu en préfecture le 03/11/2020
Affiché le 
ID : 063-200070407-20201029-DEL20200507ADE-DE

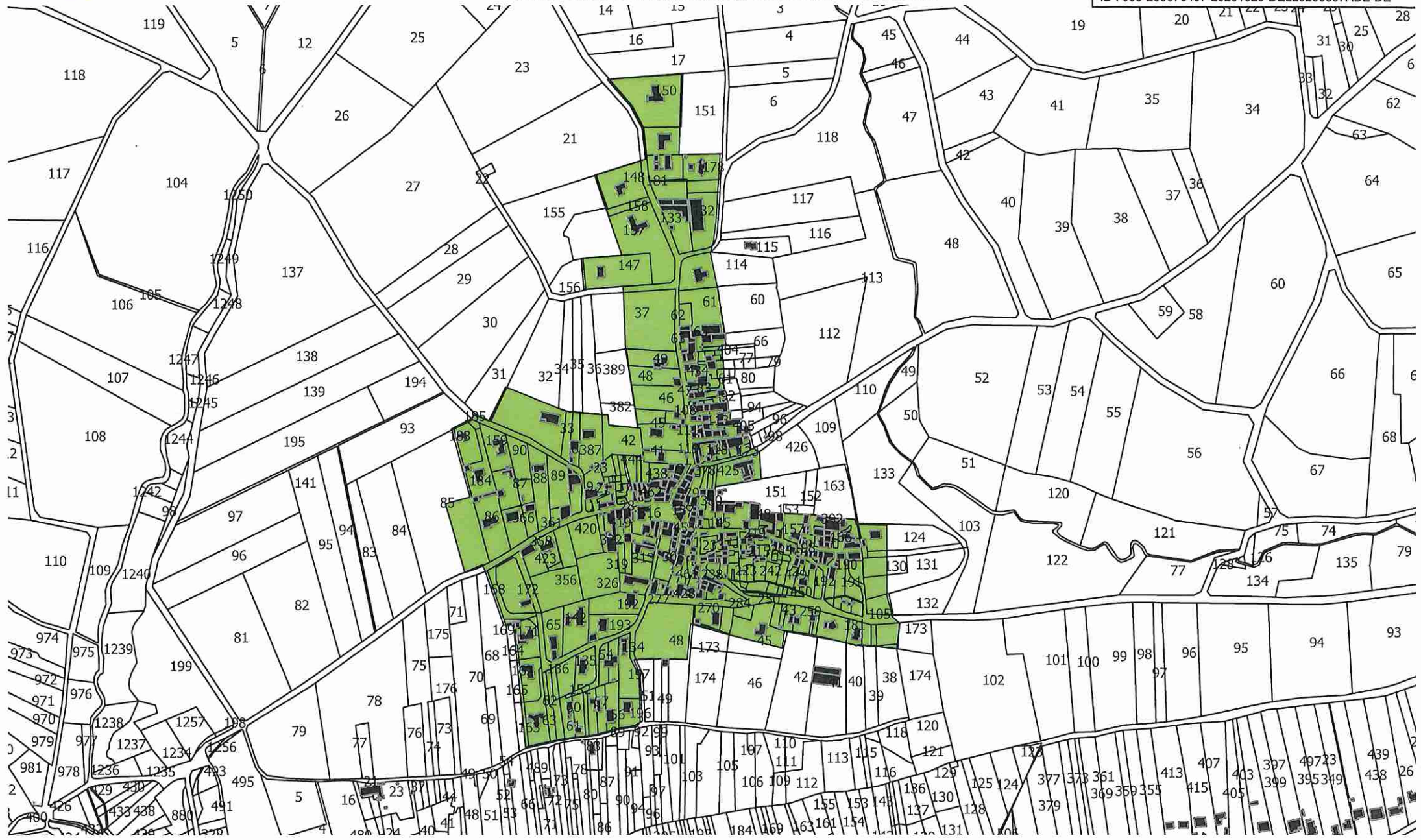


**Droit de préemption urbain sur la commune de
Montaigut-le-Blanc
Annexe 5 : Secteur de Saint-Julien Sud**



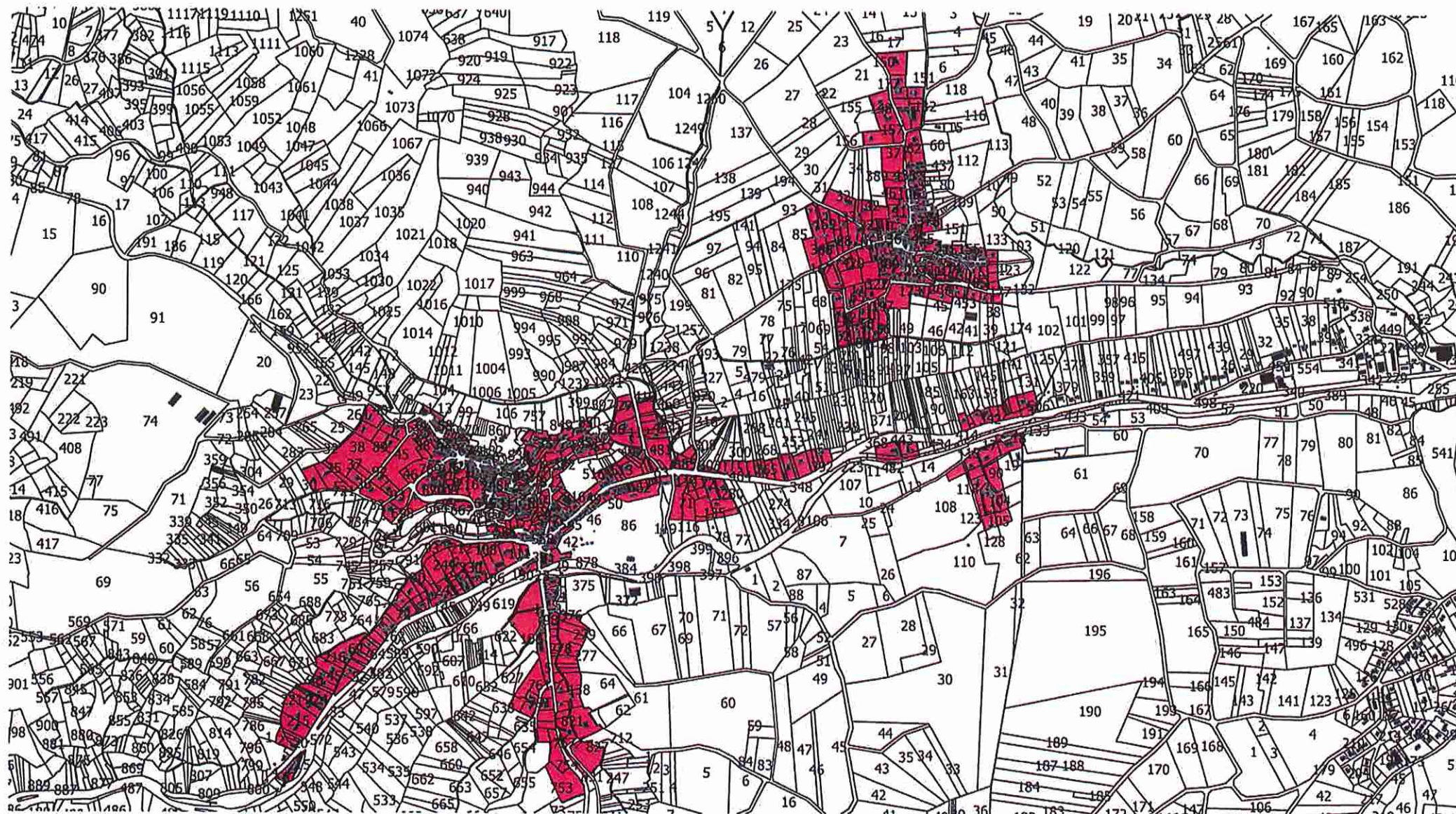
**Droit de préemption urbain sur la commune de
Montaigut-le-Blanc
Annexe 6 : Hameau de Saint-Julien**

Envoyé en préfecture le 03/11/2020
Reçu en préfecture le 03/11/2020
Affiché le 
ID : 063-200070407-20201029-DEL20200507ADE-DE



Droit de préemption urbain sur la commune de Montai

Annexe 7 : Zones constructibles de la carte communale



Droit de préemption urbain sur la commune de Montai Annexe 7 : Zones constructibles de la carte communale

